

DJT

Exaustor Centrífugo In-Line

Aplicação

O Exaustor Centrífugo In-Line foi desenvolvido para fazer exaustão ou insuflamento em ambientes onde a qualidade do ar interno é prioridade.

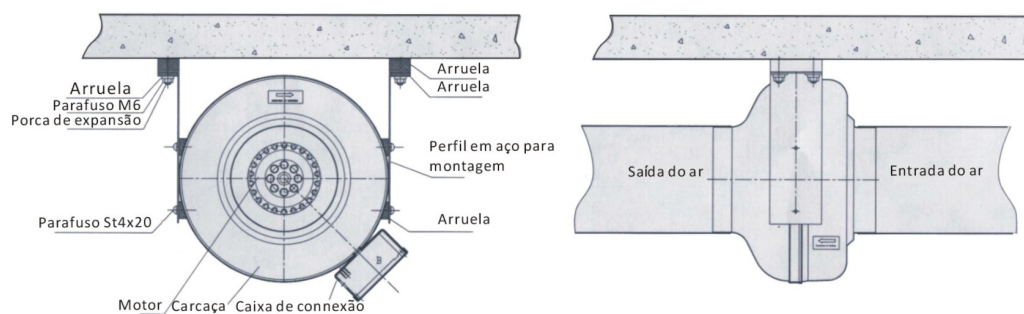
Descrição

O Exaustor Centrífugo DJT é montado diretamente no duto, sendo do tipo In-Line.

Vantagens

Devido a sua alta pressão, um único exaustor pode ser utilizado para atender vários locais simultaneamente. Possui esferas e rolamentos blindados e pré-lubrificados. Aprovado por INMETRO.



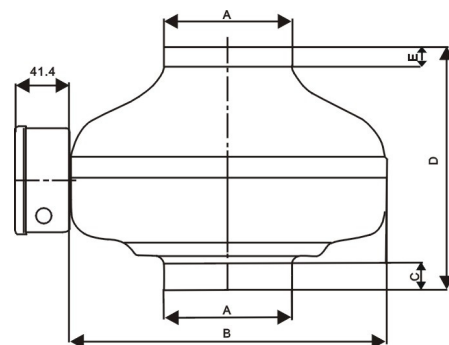


Propriedades Técnicas

Modelo	Voltagem (V)	Consumo (W)	Amperes (A)	Fluxo do Ar (m³/h)	Ruído (dB)	Rotação (rpm)	Classe Proteção
DJT 100	220V	77	0,35	248	55	2360	IPX2
DJT 125	220V	88	0,41	360	55	2380	IPX2
DJT 150	220V	88	0,41	450	57	2380	IPX2
DJT 200	220V	178	0,84	1030	61	2445	IPX2
DJT 315	220V	163	0,75	1500	65	2625	IPX2

Dimensões

Modelo	A (mm)	B (mm)	C (mm)	D (mm)	E (mm)
DJT 100	100	242	20	186	15
DJT 125	125	243	25	189	22
DJT 150	150	271	20	193	20
DJT 200	200	345	27	228	29
DJT 315	315	400	27	259	29



Curvas

